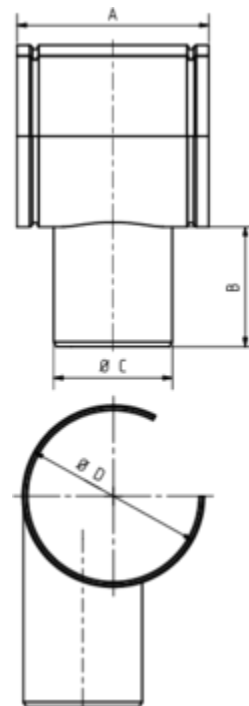


SCHRÄGSTUTZEN FÜR DACHVORSPRÜNGE - HALBRUNDE RINNE

Art.-Nr.: 84477
Nenngröße [mm]: 333/100
Material: Aluminium



Maße [mm]:

A	B	C	D
168	98	99	152

Hinweis:

Montierbar zur Fassaden- sowie zur Traufseite. Zum Löten oder Kleben. Schablone für Lochausschnitt beachten. Inkl. Wulstblende