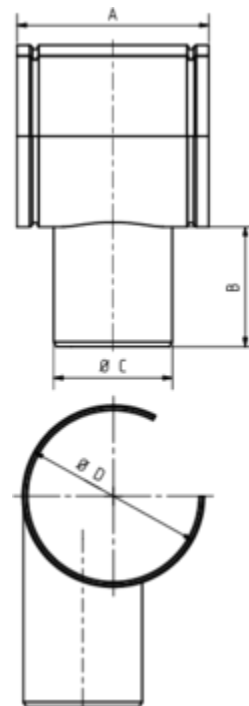


SCHRÄGSTUTZEN FÜR DACHVORSPRÜNGE - HALBRUNDE RINNE

Art.-Nr.: 62608
Nenngröße [mm]: 333/100
Material: Zink



Maße [mm]:

A	B	C	D
168	98	99	152

Hinweis:

- Montierbar zur Fassaden- sowie zur Traufseite. Zum Löten oder Kleben. Schablone für Lochausschnitt beachten. Inkl. Wulstblende
- Informationspflicht gemäß Art. 33 REACH-Verordnung (SVHC-/Kandidatenliste): Erzeugnisse enthalten mehr als 0,1 % Blei (EG-Nr. 231-100-4 / CAS-Nr. (EG-Verzeichnis) 7439-92-1).