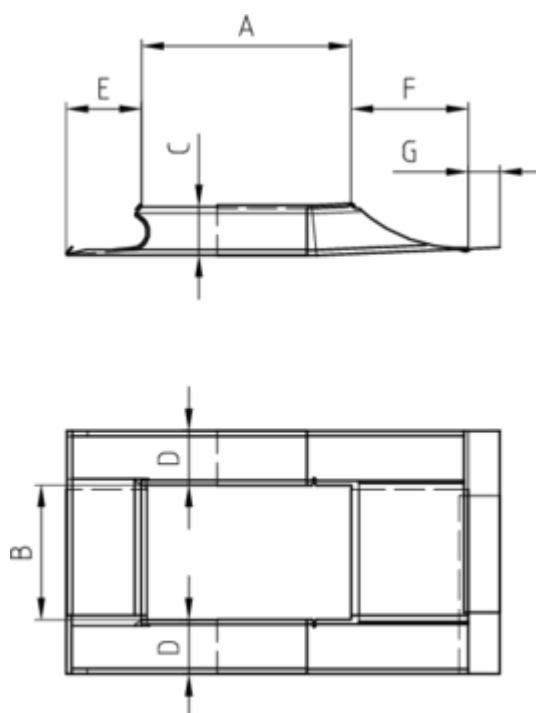


**KAMINVERWAHRUNG**

<b>Art.-Nr.:</b>	<b>60776</b>
<b>Nenngröße [mm]:</b>	<b>Gr.2/500-900</b>
<b>Material:</b>	<b>Kupfer</b>

**Maße [mm]:**

A	B	C	D	E	F	G
500-620	500-900	115	130	180	280	75

**Hinweis:**

- Die Maßangaben beziehen sich auf die Verstellbreite des Innenmaßes. Die Länge der Verwahrung ist für Kamine von 500 bis 600 mm Länge (auf Höhe der Dachlattung von der unteren zur oberen Kaminecke gemessen) einstellbar. Zusätzlich können die Seiten der Verwahrung mit Verlängerungen unbegrenzt erweitert werden
- Informationspflicht gemäß Art. 33 REACH-Verordnung (SVHC-/Kandidatenliste): Erzeugnisse enthalten mehr als 0,1 % Blei (EG-Nr. 231-100-4 / CAS-Nr. (EG-Verzeichnis) 7439-92-1).