

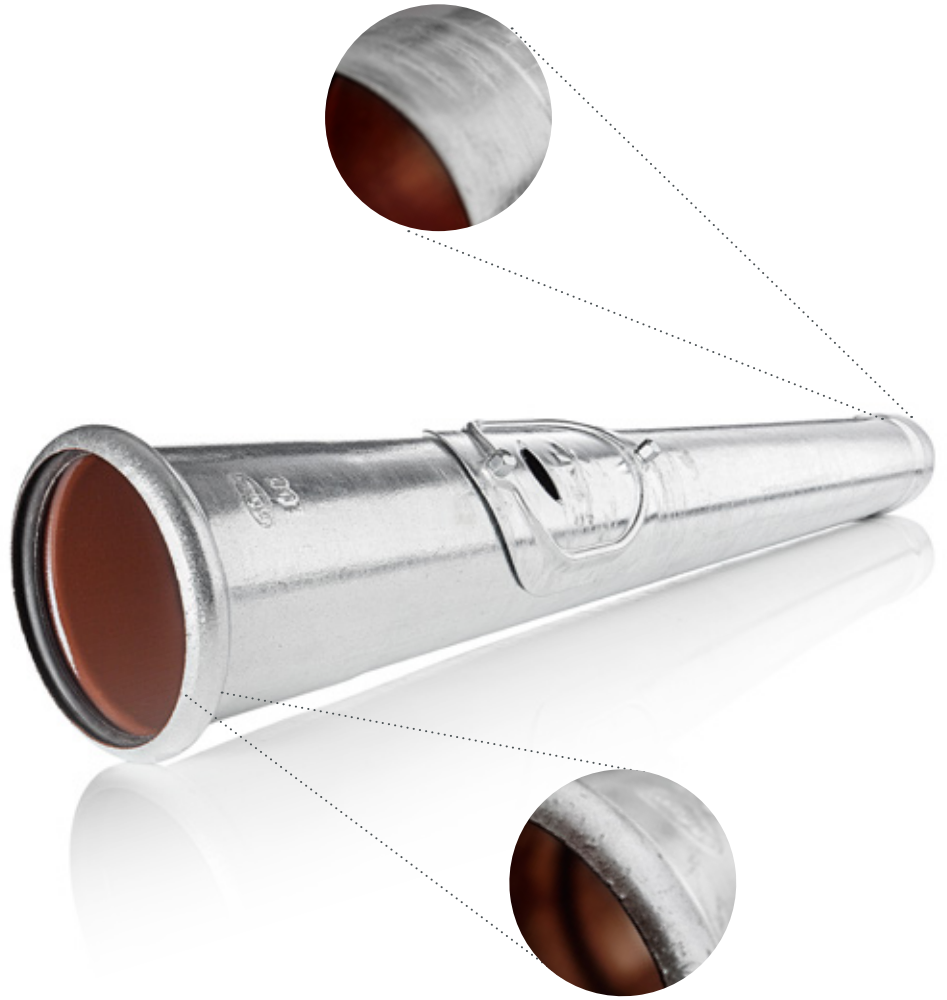
ROBUST.

PASSGENAU.

STANDFEST.

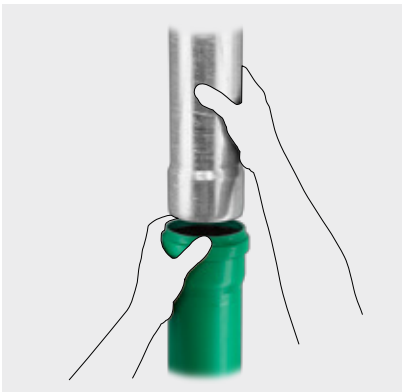


● Stahl verzinkt



DAS GRÖMO STANDROHR

Unser Standrohr sorgt für fließende Übergänge. Als fester Bestandteil in der Dachentwässerung schützt das Standrohr vor Beschädigungen im stoßanfälligen Bereich. Besonders schlau: Der passgenaue Übergang vom Regenfallrohr zum Standrohr macht eine Standrohrkappe überflüssig. Die eingebaute Dichtung sorgt für Halt und optimale Zentrierung der beiden Rohre. Dank der großen Reinigungsöffnung des Standrohrs (optional) entsteht mehr Bewegungsfreiheit für das Säubern.



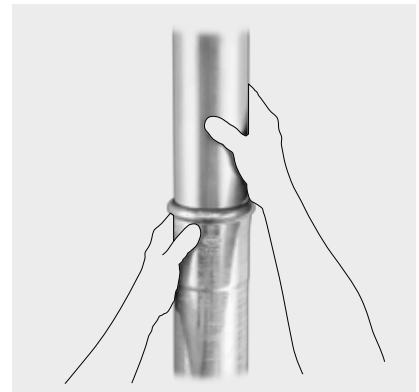
Anschlussstück überflüssig

Standrohr in die Kanalgrundleitung stecken. Passt direkt in alle gängigen Kanalrohre, kein Anschlussstück erforderlich.



Einfach einstecken

Regenfallrohr in die Langmuffe des Standrohrs stecken.



Ohne Standrohrkappe schnell montiert

Dank passgenauem Übergang ist keine Standrohrkappe notwendig.